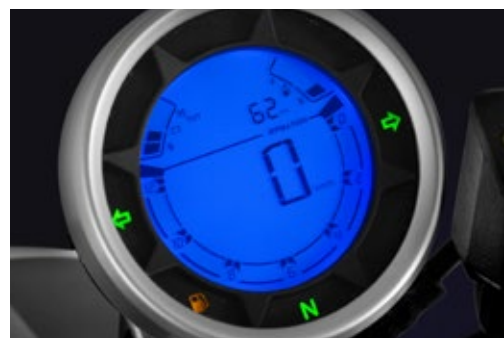



CECCATO X250
CECCATO
Motor

Tipo	Monocilíndrico
Cilindrada	223 cm ³
Potencia	16 hp
Transmisión	Manual
Refrigeración	Por Aceite
Arranque	Eléctrico

Chasis

Largo total	1986 mm
Ancho total	822 mm
Alto total	1049 mm
Distancia Del Suelo	179 mm
Capacidad De Carga	150 kg
Peso Vacío	143 kg
Capacidad De Tanque	14 Lts.
Rodado delantero	120/70 - 17"
Rodado trasero	140/70 - 17"
Llantas	Rayos
Freno delantero	Doble Disco
Freno trasero	Disco
Suspensión delantera	Horquilla invertida
Suspensión trasera	Mono amortiguador
Velocidad Máxima	145 km/h
Consumo	1,8Lts/100km



Rojo Borgoña



Verde Brit



Azul Zafiro

Imágenes de carácter ilustrativo. Zanella se reserva el derecho de en cualquier momento efectuar las alteraciones que juzgue necesarias en las especificaciones y en el diseño de sus productos, independientemente de comunicación previa.